

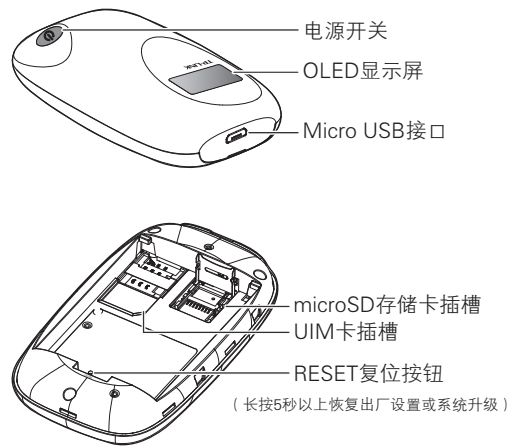
## 快速安装指南

cdma2000无线数据终端

- 物品清单:
- 一台cdma2000无线数据终端
  - 一块2000mAh电池
  - 一根USB线
  - 一本快速安装指南
  - 一张保修卡

711050027 Rev1.2.0

## 外观介绍



### OLED 显示屏



注: 短按电源开关可以点亮或熄灭屏幕。如果不进行任何按键操作, 屏幕亮60s后自动熄灭。

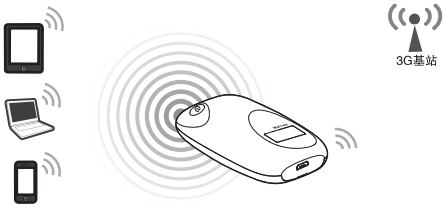
### OLED 显示屏图标说明如下:

图标	描述	说明
3G/4G/LTE	网络和信号强度指示符	显示当前数据网络的网络类型和对应的信号强度
Wi-Fi	网络连接指示符	显示当前已连接数据网络
Wi-Fi/M	拨号方式指示符	Wi-Fi 表示自动拨号连接网络, M 表示手动拨号连接网络
Wi-Fi	无线网络连接指示符	显示当前无线网络是否开启以及无线网络的客户端连接数
短信	短信状态指示符	显示当前有未读短信以及未读短信数量
电池	电池电量指示符	显示剩余电池电量
0.0B/s↓	下载速率	显示当前数据传输的下载速率
0.0B/s↑	上传速率	显示当前数据传输的上传速率
0.0B	已用流量	显示当月已使用的数据流量

- 警告**
1. 雷雨天气请将设备电源及所有连线拆除, 以免遭雷击破坏。
  2. 远离热源, 保持通风。
  3. 禁止将电池放在高温下或丢入火中, 以免引起爆炸。
  4. 在储存、运输和运行环境中, 请注意防水。

## 应用模式介绍

本设备支持中国电信 cdma2000 制式的 3G 网络, 只需插入中国电信的 UIM 卡即可享受高速的 3G 上网, 并且还可以转化为 Wi-Fi 信号供平板电脑、智能手机、笔记本电脑等 Wi-Fi 客户端共享 3G 上网。



注: 在电池供电情况下, 一段时间内 (默认为15分钟) 如果没有客户端接入则Wi-Fi自动关闭。如需重新启动Wi-Fi功能, 请按一下电源开关。

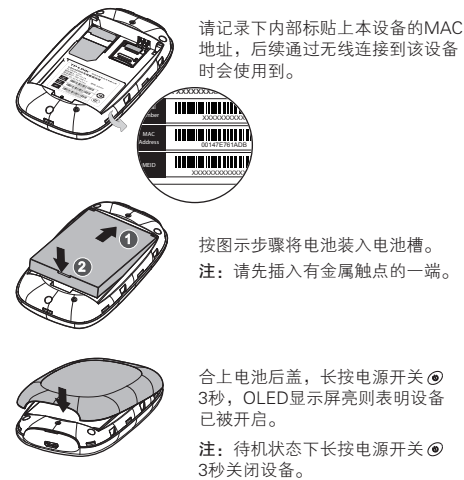
## 1 安装无线数据终端

### 第一步: 安装 UIM 卡和 microSD 存储卡



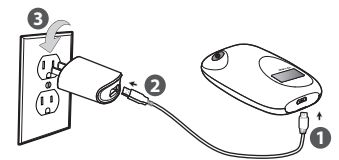
注: microSD 卡是可选配件, 您可以根据需要自行选配。

### 第二步: 安装电池



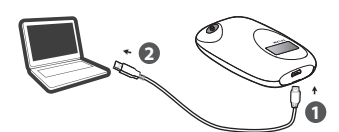
### 如何为电池充电?

方法一: 使用电源适配器充电



注: 电源适配器是可选配件, 您可以根据需要自行选配额定输出为DC 5V-1A的标准电源适配器。  
警告: 请勿使用非匹配电源适配器, 否则可能会引起设备性能下降, 甚至导致危险。

方法二: 连接计算机USB接口充电

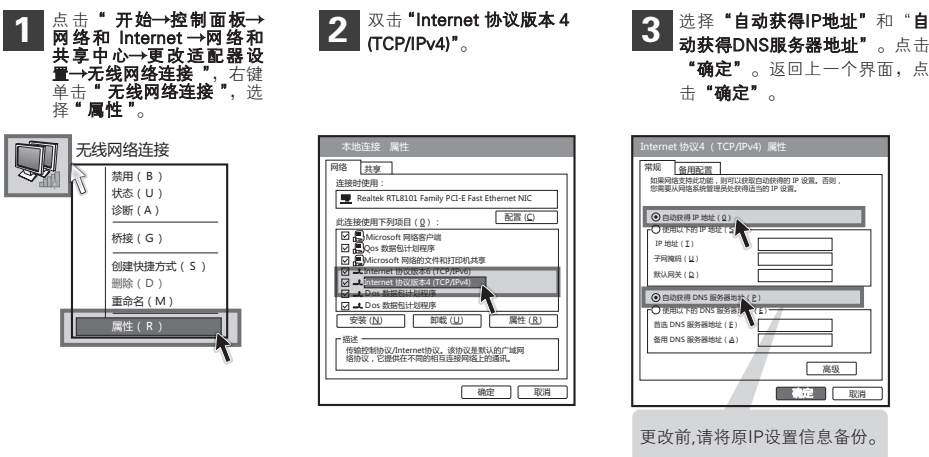


## 2 设置IP地址

(进行设置前, 请确保您的计算机已安装无线网卡。以下以 Windows 操作系统为例进行说明, 苹果 iOS/Android 操作系统保持默认配置即可, 请跳过此步骤。)

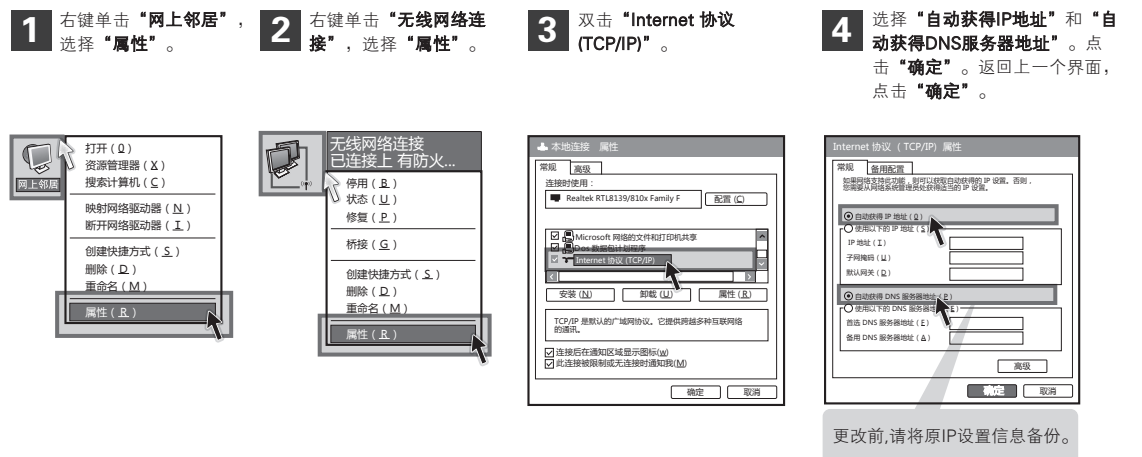
### Windows 7

Windows 7 系统请按以下步骤进行设置。



### Windows XP

Windows XP 系统请按以下步骤进行设置。



## 3 连接到无线网络

(若要登录设备的 Web 管理页面, 首先必须成功连接到该设备的无线网络。)

### Windows 7

Windows 7 系统请按以下步骤连入无线网络。



注: 此设备的默认 SSID (无线网络名称) 为 TP-LINK\_3G\_xxxxxx (xxxxxx 代表设备的 MAC 地址后 6 位, MAC 地址可在掀开电池后设备内部的标贴上查看, 此处以 761ADB 为例)。此设备默认未开启无线加密, 为保护您的无线网络安全, 强烈推荐您在“4 设置无线数据终端”中设置加密。

### Windows XP

Windows XP 系统请按以下步骤连入无线网络。



## 苹果iOS

苹果iOS操作系统请按以下步骤连入无线网络，下图以iPad为例。

**1** 点击“设置”→“Wi-Fi”，进入无线局域网设置界面。点击Wi-Fi开关开启无线局域网。



**2** 系统自动搜索无线网络，显示网络列表。点击要进行连接的无线网络进行连接。



**3** 当网络名称前出现标识“✓”时，表示设备已经成功加入无线网络。



## Android

Android操作系统请按以下步骤连入无线网络，下图以Android 4.0操作系统的手机为例。

**1** 点击设置，在无线和网络部分，点击WLAN开关开启WLAN。



**2** 在网络列表中点击要连接的无线网络。



**3** 当网络名称下方出现标识“已连接”时，表示设备已经成功加入该无线网络。



# 4 设置无线数据终端

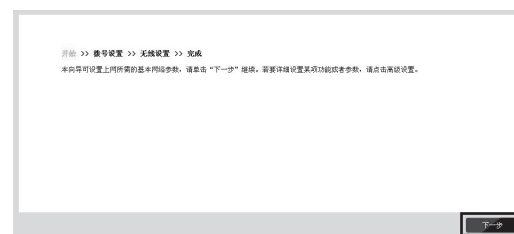
**1** 打开网页浏览器。在地址栏输入192.168.1.1，然后点击“转到”或按回车键，输入登录的密码（默认为admin），点击“确定”。



**2** 进入Web设置界面，点击顶端导航栏中“设置向导”。



**3** 点击“下一步”。



**4** 填入ISP服务提供商提供的拨号信息，推荐您保持默认配置。点击“下一步”。如不清楚，请咨询您的ISP服务提供商。



**5** 请填入无线参数，点击“下一步”。



**6** 点击“完成”退出设置向导。此时设备会保存配置，并对无线网络进行加密，无线客户端需重新连接到该设备，详细步骤请参照“5 重新连接到无线数据终端”。



# 5 重新连接到无线数据终端

## Windows 7

Windows 7操作系统请按以下步骤连入无线网络。

**1** 在网络列表中选择在“4 设置无线数据终端”中设置好的无线网络名称，点击“连接”。



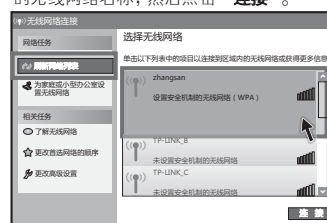
**2** 系统会弹出如下提示框，填入在“4 设置无线数据终端”中设置好的密码，点击“确定”即可。



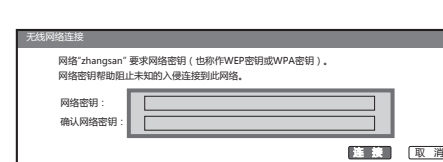
## Windows XP

Windows XP操作系统请按以下步骤连入无线网络。

**1** 点击“刷新网络列表”，在弹出的网络列表中选择在“4 设置无线数据终端”中设置好的无线网络名称，然后点击“连接”。



**2** 系统会弹出如下提示框，填入在“4 设置无线数据终端”中设置好的密码，点击“连接”即可。



## 苹果iOS

苹果iOS操作系统请按以下步骤连入无线网络，下图以iPad为例。

**1** 在网络列表中点击在“4 设置无线数据终端”中设置好的无线网络名称。



**2** 系统会弹出如下提示框，填入在“4 设置无线数据终端”中设置好的密码，点击“加入”即可。



## Android

Android操作系统请按以下步骤连入无线网络，下图Android 4.0操作系统的手机为例。

**1** 在网络列表中点击在“4 设置无线数据终端”中设置好的无线网络名称。



**2** 系统会弹出如下提示框，填入在“4 设置无线数据终端”中设置好的密码，点击“连接”即可。



注：1、如果按照以上步骤设置完成后仍然无法上网，请拨打TP-LINK技术支持热线。 2、如果需要其他高级功能设置，请登录TP-LINK网站下载详细配置指南。